

Machine a coudre portable

Accessoires et pièces de rechanges pour les machines à coudre pour la fermeture de sacs et sachets en papier, coton, PP/PE, jutes et tissus composés :

Machine à coudre portable type SL BETA F1

Propriété:

- Couture unifilaire
- Haute puissance et vélocité
- Lubrification centrale
- Séparation automatique des chaînes vides
- Automatisation possible
- Montage par bloc
- Conforme aux normes CE
- Service optimale
- Longe durée de vie

Données techniques:

- Poids : 5.5 kg
- Hauteur : 300 mm
- Largeur : 230 mm
- Profondeur : 330 mm
- Longueur du point : 7.2 mm
- Puissance : 12 m/min.
- Aiguilles : FD-5
- Moteur : 220V / 50 Hz



La machine est livrée avec un jeu d'outils pour un entretien facile.

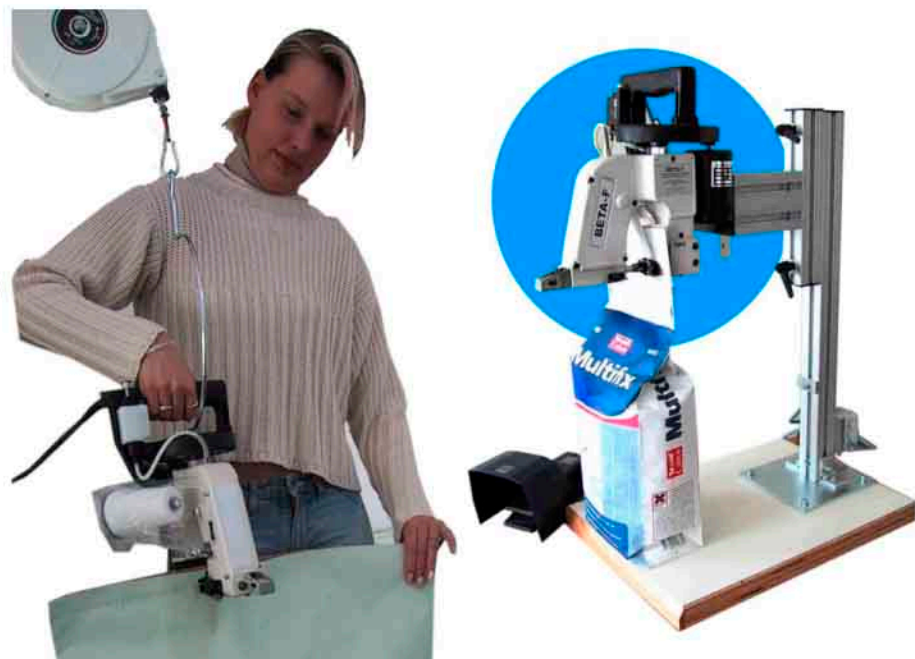
Accessoires:

- Jeu d'aiguilles (10 pcs par sachet)
- Fil retordu en polyester (cônes à 210 g)

Accessoires optionales:

- Equilibreur
- Bloc à colonne
- Interrupteur à pédale

Vous trouverez d'autres informations sur notre page internet www.mesmatrading.com



MESMA TRADING AG

Postfach 662 CH-4153 Reinach BL1 Switzerland
Tel. +41 61 712 19 19 Fax +41 61 713 80 16
info@mesmatrading.ch

Produkte für die Müllerei-Industrie / Produits pour l'industrie de la minoterie

SACKZUNÄHMASCHINEN & ZUBEHÖR / MACHINES A FERMER LES SACS & ACCESSOIRES

Geräte und Zubehör sowie Ersatzteile für Nähmaschinen und Verschlussmöglichkeiten von Säcken und Beuteln.
Machines et accessoires ainsi que des pièces de rechange pour des machines à coudre pour la fermeture de sacs et de poches.



Abb. 1 / Fig. 1

Technische Daten
Données techniques:

- Gewicht / Poids: 5,5 kg
- Höhe / Hauteur: 300 mm
- Breite / Largeur: 230 mm
- Tiefe / Profondeur: 330 mm
- Stichlänge / Longueur du point: 7,2 mm
- Leistung / Puissance: 12 m/min
- Nadel / aiguille: FD-5
- Antrieb / Moteur: 220 V/50 Hz



Abb. 2 / Fig. 2

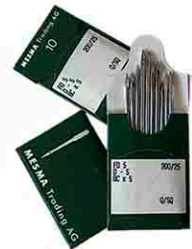
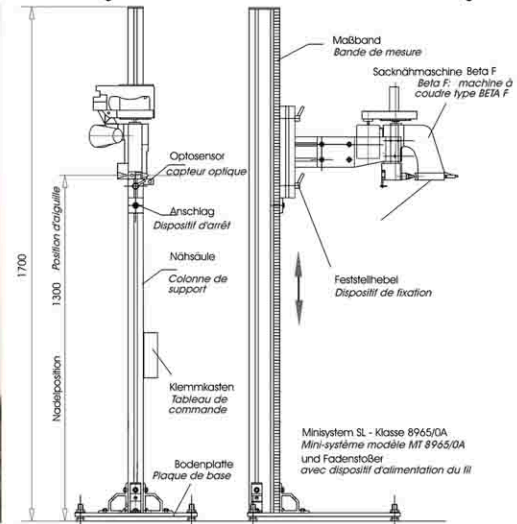


Abb. 3 / Fig. 3



Abb. 4 / Fig. 4

Abb. 5 / Fig. 5



Code	Abb. / Fig.	Beschreibung / Description	Abmessungen / Dimensions
NH100.0000	1	Portable Sackzunähmaschine Modell BETA-F Machine à coudre portable pour fermer des sacs type BETA-F	Siehe technische Daten Voir données techniques
NF101.0001	2	Sacknäähzwirn aus Polyester (robuste Ausführung) Fil retordu en polyester pour fermer les sacs (exécution solide)	Konen/ Cônes à 210 g Oder auf Anfrage Su sur demande
NH300.0000	3	Zubehör zu Sackzunähmaschinen (z.B. Nadeln) Accessoires pour machine à coudre (p.ex. aiguilles)	Auf Anfrage Sur demande
NF400.7000	4	Aufhängevorrichtung mit Federung Dispositif de suspension à ressort	Tragfähigkeit / Charge admissible 4.0 - max. 7.0 kg
NH200.8569	5	Minisystem MT-Class 8965/OA (Ausführung: Bodensockel) Machine à coudre "Minisystem" MT-Class 8965/OA (Exécution: Système au sol)	Verstellweg: 300 - 1300 mm Colonne réglable: 300 - 1300 mm

Liefermöglichkeiten von diversen Standard-Nähmaschinen
Automatik-Nähmaschinen, Sackzuführeinrichtungen;
Zubehör und Ersatzteile auf Anfrage.

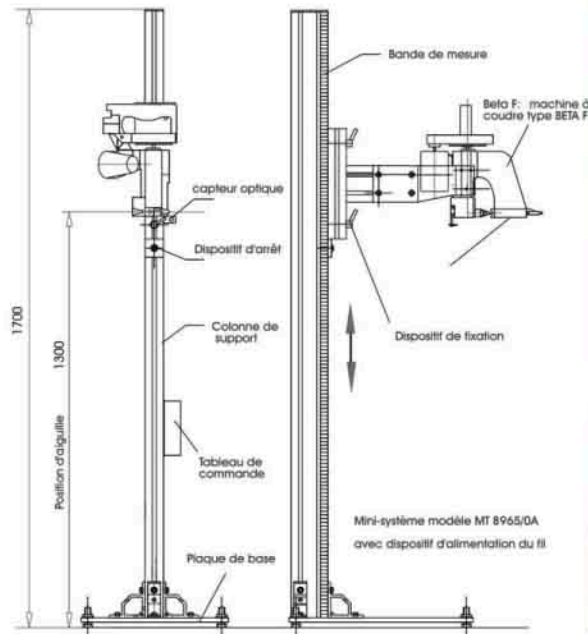
Weitere Ausführungen und Abmessungen auf Anfrage
Änderungen vorbehalten

Livraison de différentes machines à coudre standard,
machines à coudre automatique, alimenteurs de sacs,
accessoires et pièces de rechange sur demande.

Autres exécutions et dimensions sur demande
Modification sous réserve

Système de fermeture Mini-système type MT 8965/0A

Mini-système de fermeture pour des sacs et sachets monté sur colonne de support



Mini-système type MT 8965/0A, consistant de :

Machine à coudre portable type BETA-F
en tant que système de fermeture avec couture unifilaire, graissage centralisé, selon normes CE. Tous les composants principales de la machine à coudre, carcasse incluse, sont protégés contre des produits chimiques, fertilisants, acides et autres produits corrosifs.

Dispositif automatique start-stop de la machine à coudre
Visualisation des sacs arrivant par des capteurs optiques pour le démarrage automatique de la machine. Temps à coudre réglable par moyen de relais et minuterie.

Alimentation et coupure automatique du fil
Dispositif pneumatique (6 bar) introduit automatiquement le fil dans le découpeur.

Dispositif de coupure
Couteau déplaçable pour couper le fil

Colonne de support de la machine à coudre
Colonne de support en aluminium permettant un déplacement en hauteur manuel de la machine à coudre avec support de fixation.

Tableau de commande
muni des boutons "start/stop" et "arrêt d'urgence". Câblage complet du système.



Système Start-Stop



Machine avec dispositif d'alimentation du fil

Dates techniques

Exécution :	système au sol
Couture :	couture unifilaire
Longueur des point :	7.2 mm
Moteur :	220/230V ; 50 Hz
Prise d'air :	6 bar
Aiguilles :	FD 5
Colonne réglable:	min. 300 mm, max. 1300 mm
Poids :	env. 62 kg
Dimension :	170 x 67 x 40 cm



Tableau de commande



Nous maintenons vos moulins en forme!

Produits pour l'industrie de meunerie

MESMA TRADING AG
Case postale 662, CH-4153 Reinach BL 1
Tel. +41 61 712 19 19 Fax +41 61 713 80 16
E-Mail: info@mesmatrading.ch

www.mesmatrading.com